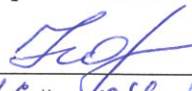



«СОГЛАСОВАНО»
Председатель Астраханской
Региональной организации
«Всероссийское общество инвалидов»


Н.В. Орлов
2021г.
« 16 » 04



«УТВЕРЖДАЮ»
Ректор ГАОУ
АО ВО «АГАСУ»


Т.В. Золина
2021г.
« 16 » 04



ПАСПОРТ ДОСТУПНОСТИ
объекта социальной инфраструктуры
и услуг в приоритетных сферах жизнедеятельности
инвалидов и других маломобильных групп населения

ГАОУ АО ВО «АГАСУ»
Учебный корпус на ул. Татищева, 18

№ 2 от « 19 » 04 2021г.

г. Астрахань
2021г.

1. Общие сведения об объекте

1.1. Наименование (вид) объекта: **образовательное учреждение**

1.2. Адрес объекта: **414056, г. Астрахань, ул. Татищева, 18**

1.3. Сведения о размещении объекта:

- отдельно стоящее здание: **да, нежилое четырехэтажное здание, общей площадью 3236,9кв.м.**

- наличие прилегающего земельного участка: **да, общей площадью 2382кв.м.**

1.4. Год постройки здания: **1965г., последнего (капитального ремонта): 2019г.**

1.5. Дата предстоящих плановых ремонтных работ: **текущего — нет, капитального — нет**

Сведения об организации, расположенной на объекте

1.6. Наименование организации (учреждения), (полное юридическое наименование – согласно Уставу, краткое наименование): **Государственное автономное образовательное учреждение Астраханской области высшего образования «АСТРАХАНСКИЙ ГОСУДАРСТВЕННЫЙ АРХИТЕКТУРНО-СТРОИТЕЛЬНЫЙ УНИВЕРСИТЕТ»;**

ГАОУ АО ВО «АГАСУ»

1.7. Юридический адрес организации (учреждения): **414056, г. Астрахань, ул. Татищева, 18, тел.: 25-12-42, 49-42-15, e-mail: buildinst@mail.ru**

Ректор – Золина Татьяна Владимировна

(почтовый адрес, индекс, телефон, факс, e-mail, Ф.И.О., должность руководителя)

1.8. Основание для пользования объектом (оперативное управление, аренда, собственность):

В оперативном управлении

1.9. Форма собственности (государственная, негосударственная): **государственная**

1.10. Территориальная принадлежность (федеральная, региональная, муниципальная): **региональная**

1.11. Вышестоящая организация (наименование): **Министерство образования и науки Астраханской области**

1.12. Адрес вышестоящей организации: **414000, г. Астрахань, ул. Адмиралтейская, 21**

2. Характеристика деятельности организации на объекте

(по обслуживанию населения)

2.1. Сфера деятельности (здравоохранение, культура, транспортная и пешеходная инфраструктура, информация и связь, образование, социальная защита, труд и занятость, спорт и физ. культура, жилищно-коммунальное хозяйство, торговля, общественное питание, бытовое обслуживание): **образование**

2.2. Виды оказываемых услуг: **образовательная деятельность (осуществление образовательной деятельности по образовательным программам высшего образования)**

2.3. Форма оказания услуг (на объекте, на дому (ином месте пребывания людей с инвалидностью), дистанционно): **на объекте**

2.4. Категория обслуживаемого населения по возрасту (дети, взрослые трудоспособного возраста, пожилые): **от 18 лет**

2.5. Категории обслуживаемых инвалидов: **осуществляется сопровождение (и обслуживание) с помощью работников объекта/или законных представителей, для людей с инвалидностью, категории: люди, передвигающиеся на кресле-коляске (К), люди с поражением нижних конечностей (О-н), люди с поражением верхних конечностей (О-в), люди с полной (тотальной) потерей зрения (слепота) (С-п), люди с частичным нарушением зрения (С-ч), люди с полным нарушением слуха (глухота) (Г-п), люди с частичным нарушением слуха (Г-ч), люди с нарушениями умственного развития (У).**

4. Итоговое заключение о состоянии доступности

ГАОУ АО ВО «АГАСУ»

Учебного корпуса на ул. Татищева, 18

Здание учреждения имеет частично избирательную доступность для людей с инвалидностью и других маломобильных групп населения. На прилегающей территории имеется стоянка (парковка) автотранспортных средств, для людей с инвалидностью. Территория, прилегающая к зданию, частично соответствует доступности для людей с инвалидностью и маломобильных групп населения. Покрытие прилегающей территории покрыто тротуарной плиткой. Прилегающая территория к зданию достаточно освещена. Центральный вход в здание, частично соответствует нормам доступности для людей с инвалидностью. Вход в здание оснащен техническими средствами: кресло-коляска с ручным приводом; перед ступенями лестницы ведущей к входной площадке установлена плитка тактильная (непреодолимое препятствие) (необходимо заметить на тактильную плитку (преодолимое препятствие); на ступенях лестницы имеются накладки противоскользящие, с резиновой вставкой контрастного цвета; на подступенках лестницы (первая и последняя) нанесена лента сигнальная контрастного цвета; на входной группе перед лестницей имеется кнопка вызова помощи персонала; на входной группе перед входом на объект установлена комплексная табличка по точечной системе Брайля; на смотровой панели входной двери нанесен круг контрастного цвета (требуется нанести контрастную маркировку на проем входной двери). На входной группе учреждения отсутствует мнемосхема тактильная. В зоне целевого назначения (фойе) на стойки информации установлена индукционная портативная локальная система для слабослышащих. В фойе установлено визуально-акустическое табло. Пути движения внутри здания не имеют препятствий по этажам к зоне целевого назначения в сопровождении работников объекта или законных представителей, для людей с инвалидностью и других маломобильных групп населения. На пути движения к зоне целевого назначения имеется оснащение ступеней лестницы противоскользящими накладками контрастного цвета (левое крыло от центрального входа). На пути движения имеются пиктограммы тактильные (указатели движения) для людей с инвалидностью. В зоне целевого назначения (аудитория) необходимо нанести контрастную маркировку дверного проема, установить тактильную табличку по точечной системе Брайля, установить стационарную индукционную петлю для слабослышащих. Санитарно-гигиеническая зона расположенная на первом этаже, частично соответствуют нормам доступности для людей с инвалидностью, требуется дооснащение техническими устройствами. В гардеробе требуется помощь работников объекта/законных представителей.

5. Управленческое решение

(по обеспечению доступности объектов и услуг)

5.1. Согласно ФЗ от 01.12.2014 г. № 419-ФЗ ч.1 ст.15 ФЗ от 24.11.1995 г. № 181-ФЗ «О социальной защите инвалидов в Российской Федерации», в частности обеспечения доступности для инвалидов объектов связи, социальной, инженерной и транспортной инфраструктур (жилым, общественным и производственным зданиям, строениям и сооружениям, включая те, в которых расположены физкультурно-спортивные организации, организации культуры и другие организации) к местам отдыха и к предоставляемым услугам, транспортных средств применяются с 01.07.2016 г. только к новым или реконструированным, модернизированным объектам.

5.2. Виды работ по адаптации (приспособлению) основных структурных элементов объекта

№ п/п	Основные структурно-функциональные зоны объекта	Рекомендации по адаптации объекта (вид работы)*			
		Не нуждается (доступ обеспечен)	Ремонт (текущий, капитальный, оснащение оборудованием)	Индивидуальное решение техническими средствами реабилитации*	Технич-ие решения не-ны
1	Территория, прилегающая к зданию	Территория, на пути следования к объекту соответствует доступности для МГН (адаптированные подъездные пути) Парковка автотранспортных средств для людей с инвалидностью	--	--	--
2	Вход (входы) в здание (входная группа учреждения)	На входной группе имеется: плитка тактильная; накладки на ступенях лестницы (противоскользящие контрастного цвета); на подступенках лестницы контрастная маркировка; кнопка вызова помощи персонала; комплексная табличка по точечной системе Брайля; круг контрастный на смотровой панели входной двери; визуально-акустическое табло (фойе)	Оснащение оборудованием	Требуется: - нанести контрастную маркировку дверного проема (входная дверь/тамбур); - установка мнемосхемы тактильной (фойе) Срок выполнения – 2021-2025гг.	--
3	Путь (пути) движения внутри здания (в т.ч. пути эвакуации)	На пути движения к зоне целевого назначения: контрастная маркировка подступенка на входной площадке (фойе); тактильные пиктограммы доступности (указатели); накладки на ступенях противоскользящие с резиновой вставкой контрастного цвета	Оснащение оборудованием	Требуется: - установить накладки на ступени противоскользящие с резиновой вставкой контрастного цвета (запасной выход); - нанести контрастную маркировку ступеней площадки (запасной выход, фойе); - нанести контрастную маркировку дверного проема (запасной выход) Срок выполнения – 2021-2025гг.	--

4	Зона целевого назначения здания (целевого посещения объекта)	На входной группе/Зоне целевого назначения имеется: индукционная портативная петля для слабослышащих (стойка информации); круг для контрастной маркировки дверного полотна (кабинет 117); табличка по точечной системе Брайля (кабинет 117)	Оснащение оборудованием	Требуется: - требуется нанести контрастную маркировку дверного проема (кабинет 117; аудитория 204); - установить табличку по точечной системе Брайля (аудитория 204); - установить стационарную индукционную петлю (аудитория 204) Срок выполнения – 2021-2025гг.	--
5	Санитарно-бытовые помещения	В санитарно-гигиенической комнате имеется: пиктограмма доступности; поручень пристенный (у унитаза)	Оснащение оборудованием	Требуется: - установить тактильную табличку по точечной системе Брайля; - нанести контрастную маркировку дверного проема; - установить опорный поручень у раковины; - установить поручень откидной (у унитаза); - установить крючки для костылей и одежды; - установить кнопку вызова помощи персонала (со звуковым сигналом и шнуровкой) Срок выполнения – 2021-2025гг.	--
6	Система информации на объекте (на всех зонах)		Оснащение оборудованием	Приобрести и установить: - информационные, визуальные, акустические, тактильные системы Срок выполнения – 2021-2025гг.	--

* Проведение текущего и капитального ремонта будет осуществляться при условии включения в техническое задание здания образовательного учреждения и целевого финансирования разработки ПСД и необходимых работ в рамках реализации государственной программы Российской Федерации «Доступная среда» на 2011-2025 годы, исполнения требований Федерального Закона Российской Федерации от 24.11.1995 г. № ФЗ-181 «О социальной защите прав инвалидов РФ», Федерального Закона от 01 декабря 2014 года, ФЗ-419 «О внесении изменений в отдельные законодательные акты РФ по вопросам социальной защите инвалидов в связи с ратификацией конвенции о правах инвалидов», исполнения Постановления

Правительства Астраханской области от 21.07.2014 г. № 295 «О проведении паспортизации объектов социальной инфраструктуры и услуг в приоритетных сферах жизнедеятельности инвалидов и других МГН».

5.3. Период проведения работ: **2021-2025гг. в рамках реализации государственной программы Российской Федерации «Доступная среда» на 2011-2025 годы, при условии целевого финансирования.**

5.4. Ожидаемый результат (по состоянию доступности) после выполнения работ по адаптации: **доступность объектов для людей с инвалидностью.**

5.5. Для принятия решения: **требуется**, не требуется (нужное подчеркнуть) согласование: **с полномочным представителем общественного объединения инвалидов**

6. Особые отметки

Паспорт составлен на основании акта обследования

№ 2 от «12» 04 2021г.

Проректор по АХЧ


Д.В. Куликов

Первый проректор


Е.В. Богдалова

Проректор по ВР


Б.Г. Полевой

Начальник УИТ


С.В. Пригаро

Специалист УМО


И.В. Спиглазова

Председатель АРО «ВОИ»


Н.В. Орлов



«УТВЕРЖДАЮ»

Ректор ГАОУ
АО ВО «АГАСУ»

Т.В. Золина

2021г.

АКТ ОБСЛЕДОВАНИЯ
Объекта социальной инфраструктуры
ГАОУ АО ВО «АГАСУ»
Учебного корпуса на ул. Татищева, 18
К ПАСПОРТУ ДОСТУПНОСТИ

г. Астрахань

«12» 04 2021г.

1. Общие сведения об объекте

1.1. Наименование (вид) объекта: **образовательное учреждение**

1.2. Адрес объекта: **г. Астрахань, ул. Татищева, 18**

1.3. Сведения о размещении объекта:

- отдельно стоящее здание: **да, нежилое четырехэтажное здание, общей площадью 3236,9 кв.м.**

- наличие прилегающего земельного участка (да, нет): **да, общей площадью 2382 кв.м.**

1.4. Год постройки здания: **1965г., последнего (капитального ремонта): 2019г.**

1.5. Дата предстоящих плановых ремонтных работ: **текущего – нет, капитального – нет**

1.6. Название организации (учреждения), (полное юридическое наименование – согласно Уставу, краткое наименование): **Государственное автономное образовательное учреждение Астраханской области высшего образования «АСТРАХАНСКИЙ ГОСУДАРСТВЕННЫЙ АРХИТЕКТУРНО-СТРОИТЕЛЬНЫЙ УНИВЕРСИТЕТ»;**
ГАОУ АО ВО «АГАСУ»

1.7. Юридический адрес организации (учреждения): **414056, г. Астрахань, ул. Татищева, 18**

2. Характеристика деятельности организации на объекте:

- Сфера деятельности: **образование**

- Виды оказываемых услуг: **образовательная деятельность (осуществление образовательной деятельности по образовательным программам высшего образования)**

- Форма оказания услуг: **на объекте**

- Категории обслуживаемого населения: **от 18 лет**

- Категории обслуживаемых инвалидов: **осуществляется сопровождение (и обслуживание) с помощью работников объекта/или законных представителей, для людей с инвалидностью, категории: люди, передвигающиеся на кресле-коляске (К), люди с поражением нижних конечностей (О-н), люди с поражением верхних конечностей (О-в), люди с полной (тотальной) потерей зрения (слепота) (С-п), люди с частичным нарушением зрения (С-ч), люди с полным нарушением слуха (глухота) (Г-п), люди с частичным нарушением слуха (Г-ч), люди с нарушениями умственного развития (У).**

3. Состояние доступности объекта: **вариант «Б»**

3.1. Путь следования к объекту пассажирским транспортом

(описать маршрут движения с использованием пассажирского транспорта): **общественный транспорт наземного перемещения— автобус №25н; маршрутное такси №№4с, 24с, 37с, 57с,78с,80с,90с**

Наличие адаптированного пассажирского транспорта к объекту: **нет**

3.2. Путь к объекту от ближайшей остановки пассажирского транспорта: **от фиксированной остановки «Главное бюро медико-социальной экспертизы по АО» по ул. Латышева на пересечении ул. Татищева, по направлению к входной группе учреждения**

3.2.1. Расстояние до объекта от остановки транспорта: **400-450 метров**

3.2.2. Время движения (пешком): **10-17 минут, в зависимости от погодных условий и категории маломобильной группы населения**

3.2.3. Наличие выделенного от проезжей части пешеходного пути (да, нет): **да**

3.2.4. Перекрестки: нерегулируемые; регулируемые, со звуковой сигнализацией, таймером: **регулируемые**

3.2.5. Информация на пути следования к объекту: акустическая, тактильная, визуальная: **визуальная**

3.2.6. Перепады высоты на пути: есть, нет: **есть**

(описать: **при прохождении к прилегающей территории имеются перепады высоты в виде небольшого съезда, не более 17см**)

Их обустройство для инвалидов на коляске: да, нет: **да**

3.3. Состояние доступности основных структурно-функциональных зон

№ п/п	Основные структурно-функциональные зоны	Состояние доступности, в том числе для основных категорий инвалидов**	Приложение
			№ фото
1.	Территория, прилегающая к зданию (участок)	К, О-н, О-в, С-п, С-ч, Г-п, Г-ч, У – ДЧ-И, ДУ-пп (в сопровождении законных представителей)	2-6
2.	Вход (входы) в здание (входная группа)	К, О-н, О-в, С-п, С-ч, Г-п, Г-ч, У – ДЧ-И, ДУ-пп (в сопровождении сотрудников учреждения/законных представителей)	7-13
3.	Путь (пути) движения внутри здания (в т.ч. пути эвакуации)	К, О-н, О-в, С-п, С-ч, Г-п, Г-ч, У – ДЧ-И, ДУ-пп (в сопровождении сотрудников учреждения/законных представителей)	14-18; 23,24
4.	Зона целевого назначения здания (целевого посещения объекта)	К, О-н, О-в, С-п, С-ч, Г-п, Г-ч, У – ДЧ-И, ДУ-пп (в сопровождении сотрудников учреждения/законных представителей)	19-22
5.	Санитарно-бытовые помещения (в.т. гардероб)	К, О-н, О-в, С-п, С-ч, Г-п, Г-ч, У – ДЧ-И, ДУ-пп (в сопровождении сотрудников учреждения/законных представителей)	25-27
6.	Система информации и связи (на всех зонах)	К, О-н, О-в, С-п, С-ч, Г-п, Г-ч, У – ДЧ-И, ДУ-пп (в сопровождении сотрудников учреждения/законных представителей)	7-12, 14, 17-19
7.	Пути движения к объекту (от парковки автотранспортных средств)	К, О-н, О-в, С-п, С-ч, Г-п, Г-ч, У – ДУ-пп (в сопровождении законных представителей)	1

** Указывается:

ДП – доступно полностью;

ДЧ – доступно частично;

ДУ – доступно условно (с обеспечением индивидуальной мобильности, с помощью персонала на объекте, с предоставлением услуг на дому, с предоставлением услуг дистанционно);

ВНД – временно недоступно

3.4. ИТОГОВОЕ ЗАКЛЮЧЕНИЕ о состоянии доступности объекта социальной инфраструктуры: Объект учреждения имеет частично избирательную доступность для людей с инвалидностью и других маломобильных групп населения. На прилегающей территории имеется стоянка (парковка) автотранспортных средств, для людей с инвалидностью. Территория, прилегающая к зданию, частично соответствует доступности для людей с инвалидностью и маломобильных групп населения. Покрытие прилегающей территории покрыто тротуарной плиткой. Прилегающая территория к зданию достаточно освещена. Центральный вход в здание, частично соответствует нормам доступности для людей с инвалидностью. Вход в здание оснащен техническими средствами: кресло-коляска с ручным приводом; перед ступенями лестницы ведущей к входной площадке установлена плитка тактильная (непреодолимое препятствие) (необходимо заметить на тактильную плитку (преодолимое препятствие); на ступенях лестницы имеются накладки противоскользящие, с резиновой вставкой контрастного цвета; на подступенках лестницы (первая и последняя) нанесена лента сигнальная контрастного цвета; на входной группе перед лестницей имеется кнопка вызова помощи персонала; на входной группе перед входом на объект установлена комплексная табличка по точечной системе Брайля; на смотровой панели входной двери нанесен круг контрастного цвета (требуется нанести контрастную маркировку на проем входной двери). На входной группе учреждения отсутствует мнемосхема тактильная. В зоне целевого назначения (фойе) на стойки информации установлена индукционная портативная локальная система для слабослышащих. В фойе установлено визуально-акустическое табло. Пути движения внутри здания не имеют препятствий по этажам к зоне целевого назначения в сопровождении работников объекта или законных представителей, для людей с инвалидностью и других маломобильных групп населения. На пути движения к зоне целевого назначения имеется оснащение ступеней лестницы противоскользящими накладками контрастного цвета (левое крыло от центрального входа). На пути движения имеются пиктограммы тактильные (указатели движения) для людей с инвалидностью. В зоне целевого назначения (аудитория) необходимо нанести контрастную маркировку дверного проема, установить тактильную табличку по точечной системе Брайля, установить стационарную индукционную петлю для слабослышащих. Санитарно-гигиеническая зона расположенная на первом этаже, частично соответствуют нормам доступности для людей с инвалидностью, требуется дооснащение техническими устройствами. В гардеробе требуется помощь работников объекта/законных представителей.

4. Управленческое решение (проект)

4.1. Рекомендации по адаптации основных структурных элементов объекта:

№ п/п	Основные структурно-функциональные зоны объекта	Рекомендации по адаптации объекта (вид работы)*
1.	Вход (входы) в здание (входная группа учреждения)	1) нанести контрастную маркировку дверного проема (входная дверь/из тамбура в фойе) (срок выполнения – до 2023г. включительно); 2) установить мнемосхему тактильную (фойе) (срок выполнения – до 2024г. включительно)

2.	Путь (пути) движения внутри здания (в т.ч. пути эвакуации/запасной выход)	1) установить наклейки на ступени противоскользящие с резиновой вставкой контрастного цвета (запасной выход) (срок выполнения – до 2024г. включительно); 2) нанести контрастную маркировку ступеней площадки (запасной выход; фойе) (срок выполнения – до 2024г. включительно); 3) нанести контрастную маркировку дверного проема (запасной выход) (срок выполнения – до 2023г. включительно)
3.	Зона целевого назначения (целевого посещения объекта)	1) нанести контрастную маркировку дверного проема (кабинет 117; аудитория 204) (срок выполнения – до 2023г. включительно); 2) установить табличку по точечной системе Брайля (аудитория 204) (срок выполнения – до 2025г. включительно); 3) установить стационарную индукционную петлю для слабослышащих (аудитория 204) (срок выполнения – до 2025г. включительно)
4.	Санитарно-бытовые помещения (туалет)	1) оснащение санитарно-гигиенической зоны: - установить тактильную табличку по точечной системе Брайля; - нанести контрастную маркировку дверного проема; - установить опорный поручень у раковины; - установить откидной поручень у унитаза; - установить крючки для костылей и одежды; - установить кнопку вызова помощи персонала (со звуковым сигналом и шнуровкой) (срок выполнения – до 2025г. включительно)
5.	Система информации на объекте (на всех зонах)	После проведения работ по адаптации объекта установить соответствующие знаки доступности для людей с инвалидностью и других маломобильных групп населения

4.2. Период проведения работ: **до 2025 года (включительно)**

в рамках исполнения: **Распоряжения Правительства Астраханской области от 21.07.2016 № 295-Пр, с изменениями от 29.03.2017 № 89-Пр** (дорожная карта)

(указывается наименование документа: программы, плана)

4.3. Ожидаемый результат (по состоянию доступности) после выполнения работ по адаптации: **доступность объектов для людей с инвалидностью.**

4.4. Для принятия решения **требуется**, не требуется (нужное подчеркнуть):

4.4.1. согласование работ с надзорными органами (в сфере проектирования и строительства, архитектуры, охраны памятников, учредителями, собственниками): **да**

4.4.2. техническая экспертиза; разработка проектно-сметной документации: **да**

4.4.3. согласование с вышестоящей организацией (собственником объекта): **да**

4.4.4. согласование с общественными организациями инвалидов: **да**

ПРИЛОЖЕНИЯ:

Результаты обследования:

1. Территории, прилегающей к объекту – на 2 листах
 2. Входа (входов) в здание – на 2 листах
 3. Путей движения в здании – на 2 листах
 4. Зон целевого назначения объекта – на 4 листах
 5. Санитарно-гигиенических помещений – на 1 листе
- Результаты фото фиксации на объекте – на 17 листах

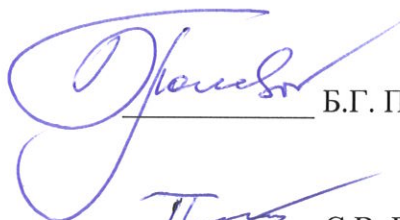
Проректор по АХЧ


Д.В. Куликов

Первый проректор


Е.В. Богдалова

Проректор по ВР


Б.Г. Полевой

Начальник УИТ


С.В. Пригаро

Специалист УМО


И.В. Спиглазова

Председатель АРО «ВОИ»


Н.В. Орлов

Приложение 1
к Акту обследования ОСИ
к паспорту доступности ОСИ
ГАОУ АО ВО «АГАСУ»
Учебный корпус на ул. Тагищева, 18
от « ____ » _____ 2021г.

1. Результаты обследования:

1. Территория, прилегающая к объекту (за и на территории участка)

Наименование объекта, адрес: Государственное автономное образовательное учреждение Астраханской области высшего образования «АСТРАХАНСКИЙ ГОСУДАРСТВЕННЫЙ АРХИТЕКТУРНО-СТРОИТЕЛЬНЫЙ УНИВЕРСИТЕТ»;
414056, г. Астрахань, ул. Тагищева, 18

№ п/п	Наименование функционально-планировочного элемента	Наличие элемента		Выявленные нарушения и замечания		Работы по адаптации объектов	
		есть/нет	№фото	содержание	значимо для инвалида (категория)	содержание	виды работ
1.1	Вход (входы) на территорию (прилегающую к зданию)	есть	4				
1.2	Путь (пути) движения на территории	есть	5				
1.3	Лестница (наружная)	нет					
1.4	Пандус (наружный)	нет					
1.5	Автостоянки и парковки	есть	1				
1.6	Места отдыха	есть	--				

II. Заключение по зоне:

Наименование структурно - функциональной зоны	Состояние доступности (к пункту 3.4 Акта обследования ОСИ)	Приложение № фото	Рекомендации по адаптации (вид работы)* к пункту 4.1 Акта обследования ОСИ
Территория	ДЧ-И/ДУ-И (пп) – К, О-н, О-в, С-п, Г-п, Г-ч, У	1,4,5	--

ДЧ-И – обеспечена доступность объекта с оказанием услуг имеющихся на объекте; объект соответствует нормативным требованиям параметров основных функциональных зон;

ДУ-И (пп) – доступно условно избирательно (организована помощь людям с инвалидностью со стороны сотрудников объекта, в т.ч. при использовании индивидуальных технических средств)

Приложение 2
к Акту обследования ОСИ
к паспорту доступности ОСИ
ГАОУ АО ВО «АГАСУ»
Учебный корпус на ул. Тагищева, 18
от « 18 » 04 2021г.

1. Результаты обследования:

2. Вход (входы) в здание (входная группа учреждения)

Наименование объекта, адрес: Государственное автономное образовательное учреждение Астраханской области высшего образования «АСТРАХАНСКИЙ ГОСУДАРСТВЕННЫЙ АРХИТЕКТУРНО-СТРОИТЕЛЬНЫЙ УНИВЕРСИТЕТ»;
414056, г. Астрахань, ул. Тагищева, 18

№ п/п	Наименование функционально-планировочного элемента	Наличие элемента		Выявленные нарушения и замечания	значимо для инвалида (категория)	Работы по адаптации объектов	виды работ
		есть/нет	№фото				
2.1	Лестница (наружная)	есть	6-8				
2.2	Пандус (наружный)	нет					
2.3	Входная площадка (перед дверью)	есть	9				
2.4	Дверь (входная)	есть	9,10	1. отсутствует контрастная маркировка дверного проема (входная дверь)	К, О-н, О-в, С-ч, С-п, Г-п, Г-ч, У	1. нанести контрастную маркировку дверного проема СП59.13330.2016 (1)п.6, п.пб.1	Текущий ремонт
2.5	Тамбур/Фойе	есть	9-11	1. отсутствует контрастная маркировка дверного проема (дверь из тамбура в фойе); 2. отсутствует мнемосхема тактильная (фойе)	К, О-н, О-в, С-ч, С-п, Г-п, Г-ч, У	1. нанести контрастную маркировку дверного проема СП59.13330.2016 (1)п.6, п.пб.1; 2. установить мнемосхему тактильную СП59.13330.2016 (1) п.6.5, п.п.6.5.7	Текущий ремонт

II. Заключение по зоне:

Наименование структурно - функциональной зоны	Состояние доступности (к пункту 3.4 Акта обследования ОСИ)	Приложение № фото	Рекомендации по адаптации (вид работы)* к пункту 4.1 Акта обследования ОСИ
Вход в здание	ДЧ-И/ДУ-И (пп) – К, О-н, О-в, С-п, С-ч, Г-п, Г-ч, У	6-11	Требуется текущий ремонт

ДЧ-И – обеспечена доступность объекта с оказанием услуг имеющихся на объекте; объект соответствует нормативным требованиям параметров основных функциональных зон;

ДУ-И (пп) – доступно условно избирательно (организована помощь людям с инвалидностью со стороны сотрудников объекта, в т.ч. при использовании индивидуальных технических средств)

Приложение 3
к Акту обследования ОСИ
к паспорту доступности ОСИ
ГАОУ АО ВО «АГАСУ»
Учебный корпус на ул. Тагищева, 18
от « _____ » _____ 2021г.

1. Результаты обследования:

3. Пути (путь) движения внутри здания (в т.ч. запасной выход)

Наименование объекта, адрес: Государственное автономное образовательное учреждение Астраханской области высшего образования «АСТРАХАНСКИЙ ГОСУДАРСТВЕННЫЙ АРХИТЕКТУРНО-СТРОИТЕЛЬНЫЙ УНИВЕРСИТЕТ»;
414056, г. Астрахань, ул. Тагищева, 18

№ п/п	Наименование функционально-планировочного элемента	Наличие элемента		Выявленные нарушения и замечания	значимо для инвалида (категория)	Работы по адаптации объектов	
		есть/нет	№фото			содержание	виды работ
3.1	Коридор (вестибюль, зона ожидания, галерея, балкон)	есть	11, 13, 14, 16, 18				
3.2	Лестница (ступени) (внутри) здания	есть	14, 15, 17, 18, 23, 24	1. отсутствует контрастная маркировка ступеней лестниц (с противоскользящими накладками) (запасной выход); 2. отсутствует контрастная маркировка ступеней площадки (фойе)	К, О-н, О-в, С-ч, С-п, Г-п, Г-ч, У	1. 2. нанести контрастную маркировку ступеней лестниц (с противоскользящими накладками) СП59.13330.2016(1) п.6, п.п.6.1.4	Текущий ремонт
3.3	Пандус (внутри здания)	нет					
3.4	Лифт пассажирский (или подъемник)	нет					
3.5	Двери (двери – если несколько на одном пути движения)	есть	23, 24	1. отсутствует контрастная маркировка дверного проема (запасной выход)	К, О-н, О-в, С-ч, С-п, Г-п, Г-ч, У	1. нанести контрастную маркировку дверного проема СП59.13330.2016 (1) п.6, п.пб.1	Текущий ремонт

II. Заключение по зоне:

Наименование структурно - функциональной зоны	Состояние доступности (к пункту 3.4 Акта обследования ОСИ)	Приложение	Рекомендации по адаптации (вид работы)* к пункту 4.1 Акта обследования ОСИ
Пути движения внутри здания	ДЧ-И/ДУ-И (пп) – К, О-н, О-в, С-п, С-ч, Г-п, Г-ч, У	№ фото	Требуется текущий ремонт

ДЧ-И – обеспечена доступность объекта с оказанием услуг имеющихся на объекте; объект соответствует нормативным требованиям параметров основных функциональных зон;

ДУ-И (пп) – доступно условно избирательно (организована помощь людям с инвалидностью со стороны сотрудников объекта, в т.ч. при использовании индивидуальных технических средств)

1. Результаты обследования:

4. Зоны целевого назначения здания (Вариант I – зона обслуживания)
Наименование объекта, адрес: Государственное автономное образовательное учреждение Астраханской области высшего образования «АСТРАХАНСКИЙ ГОСУДАРСТВЕННЫЙ АРХИТЕКТУРНО-СТРОИТЕЛЬНЫЙ УНИВЕРСИТЕТ»;
414056, г. Астрахань, ул. Тагищева, 18

№ п/п	Наименование функционально-планировочного элемента	Наличие элемента есть/ нет	№ фото	Выявленные нарушения и замечания		Работы по адаптации объектов	
				содержание	значимо для инвалида (категория)	содержание	виды работ
4.1	Зальная форма обслуживания	нет					
4.2	Стойка информации	есть	10				
4.3	Форма обслуживания с перемещением по маршруту	нет	--				
4.4	Кабинетная форма обслуживания	есть	19,20	1. отсутствует контрастная маркировка на проеме дверей	К, О-н, О-в, С-ч, С-п, Г-п, Г-ч, У	1. нанести контрастную маркировку дверного проема СП59.13330.2016 (1)л.6, п.пб.1	Текущий ремонт

II. Заключение по зоне:

Наименование структурно - функциональной зоны	Состояние доступности (к пункту 3.4 Акта обследования ОСИ)	Приложение № фото	Рекомендации по адаптации (вид работы)* к пункту 4.1 Акта обследования ОСИ
Зона обслуживания	ДЧ-И/ДУ-И (пп) – К, О-н, О-в, С-п, С-ч, Г-п, Г-ч, У	10, 19, 20	Требуется текущий ремонт

ДЧ-И – обеспечена доступность объекта с оказанием услуг имеющихся на объекте; объект соответствует нормативным требованиям параметров основных функциональных зон;

ДУ-И (пп) – доступно условно избирательно (организована помощь людям с инвалидностью со стороны сотрудников объекта, в т.ч. при использовании индивидуальных технических средств)

Приложение 4.1
к Акту обследования ОСИ
к паспорту доступности ОСИ
ГАОУ АО ВО «АГАСУ»
Учебный корпус на ул. Татищева, 18
от « 18 » 04 2021г.

1. Результаты обследования:

4.1 Зоны целевого назначения здания (Вариант II – места приложениа труда)
 Наименование объекта, адрес: Государственное автономное образовательное учреждение Астраханской области высшего образования
 «АСТРАХАНСКИЙ ГОСУДАРСТВЕННЫЙ АРХИТЕКТУРНО-СТРОИТЕЛЬНЫЙ УНИВЕРСИТЕТ»;
 414056, г. Астрахань, ул. Татищева, 18

№ п/п	Наименование функционально-планировочного элемента	Наличие элемента		Выявленные нарушения и замечания	значимо для инвалида (категория)	Работы по адаптации объектов содержание	виды работ
		есть/нет	№ фото				
4.1.1	Рабочее место	нет					
4.1.2	Учебные места (аудитория)	есть	21,22	1. отсутствует тактильная табличка по точечной системе Брайля; 2. отсутствует индукционная петля для слабослышащих; 3. отсутствует контрастная маркировка дверного проема	К, О-н, О-в, С-ч, С-п, Г-п, Г-ч, У	1. установка тактильной таблички по точечной системе Брайля СП59.13330.2016 (1) п.6.5; 2. приобретение индукционной портативной петли для слабослышащих СП59.13330.2016 (1) п.6.5; 3. нанести контрастную маркировку дверного проема СП59.13330.2016 (1)л.6, п.пб.1	Текущий ремонт

II. Заключение по зонам:

Наименование структурно - функциональной зоны	Состояние доступности (к пункту 3.4 Акта обследования ОСИ)	Приложение № фото	Рекомендации по адаптации (вид работы)* к пункту 4.1 Акта обследования ОСИ
Места приложения труда	ДЧ-И/ДУ-И (пп) – К, О-н, О-в, С-п, С-ч, Г-п, Г-ч, У	21,22	Требуется текущий ремонт

ДЧ-И – обеспечена доступность объекта с оказанием услуг имеющихся на объекте; объект соответствует нормативным требованиям параметров основных функциональных зон;

ДУ-И (пп) – доступно условно избирательно (организована помощь людям с инвалидностью со стороны сотрудников объекта, в т.ч. при использовании индивидуальных технических средств)

1. Результаты обследования:

5. Санитарно-бытовые помещения

Наименование объекта, адрес: Государственное автономное образовательное учреждение Астраханской области высшего образования «АСТРАХАНСКИЙ ГОСУДАРСТВЕННЫЙ АРХИТЕКТУРНО-СТРОИТЕЛЬНЫЙ УНИВЕРСИТЕТ»;
414056, г. Астрахань, ул. Татищева, 18

№ п/п	Наименование функционально-планировочного элемента	Наличие элемента		Выявленные нарушения и замечания	значимо для инвалида (категория)	Работы по адаптации объектов	
		есть/нет	№ фото			содержание	виды работ
5.1	Туалетная комната	есть	26, 27	1. в туалетной комнате отсутствует: - тактильная табличка по точечной системе Брайля; - контрастная маркировка дверного проема; - опорный поручень у раковины; - откидной поручень у унитаза; - крючки для костылей и одежды; - кнопка вызова помощи персонала	К, О-н, О-в, С-ч, С-п, Г-п, Г-ч, У	1. оснащение санитарно-гигиенической зоны СП59.13330.2016 (1) п.6.3	Текущий ремонт

II. Заключение по зоне:

Наименование структурно-функциональной зоны	Состояние доступности (к пункту 3.4 Акта обследования ОСИ)	Приложение	Рекомендации по адаптации (вид работы) * к пункту 4.1 Акта обследования ОСИ
		№ фото	Требуется текущий ремонт
Санитарно-гигиенические помещения	ДЧ-И/ДУ-И (пп) – К, О-н, О-в, С-п, С-ч, Г-п, Г-ч, У	26,27	

ДЧ-И – обеспечена доступность объекта с оказанием услуг имеющихся на объекте; объект соответствует нормативным требованиям параметров основных функциональных зон;

ДУ-И (пп) – доступно условно избирательно (организована помощь людям с инвалидностью со стороны сотрудников объекта, в т.ч. при использовании индивидуальных технических средств)



«УТВЕРЖДАЮ»

Ректор ГАОУ
АО ВО «АГАСУ»

Т.В. Золина

2021г.

АНКЕТА ОБСЛЕДОВАНИЯ

объекта социальной инфраструктуры на предмет доступности
для инвалидов и других маломобильных групп населения

ГАОУ АО ВО «АГАСУ»

Учебный корпус на ул. Татищева, 18

№ 2 от « 12 » 04 2021г.

1. Общие сведения об объекте:

1.1. Наименование (вид) объекта: **образовательное учреждение**

1.2. Адрес объекта: **414056, г. Астрахань, ул. Татищева, 18**

1.3. Сведения о размещении объекта:

- отдельно стоящее здание: **да, нежилое четырехэтажное здание, общей площадью 3236,9 кв.м.**

- наличие прилегающего земельного участка: **да, общей площадью 2382 кв.м.**

1.4. Год постройки здания: **1965г., последнего (капитального ремонта): 2019г.**

1.5. Дата предстоящих плановых ремонтных работ: **текущего - нет, капитального – нет**

Сведения об организации, расположенной на объекте

1.6. Наименование организации (учреждения), (полное юридическое название согласно Уставу): **Государственное автономное образовательное учреждение Астраханской области высшего образования «АСТРАХАНСКИЙ ГОСУДАРСТВЕННЫЙ АРХИТЕКТУРНО-СТРОИТЕЛЬНЫЙ УНИВЕРСИТЕТ»;**

Краткое наименование: **ГАОУ АО ВО «АГАСУ»**

1.7. Юридический адрес организации (учреждения): **414056, г. Астрахань, ул. Татищева, 18**

Ректор – **Золина Татьяна Владимировна**

1.8. Основание для пользования объектом (оперативное управление, аренда, собственность): **В оперативном управлении**

1.9. Форма собственности (государственная, негосударственная): **государственная**

1.10. Территориальная принадлежность (федеральная, региональная, муниципальная): **региональная**

1.11. Вышестоящая организация (наименование): **Министерство образования и науки Астраханской области**

1.12. Адрес вышестоящей организации: **г. Астрахань, ул. Адмиралтейская, 21**

2. Характеристика деятельности организации на объекте (по обслуживанию населения)

2.1. Сфера деятельности: **образование**

2.2. Виды оказываемых услуг: **образовательная деятельность (осуществление образовательной деятельности по образовательным программам высшего образования)**

2.3. Форма оказания услуг: **на объекте**

2.4. Категория обслуживаемого населения по возрасту: **от 18 лет**

2.5. Категории обслуживаемых инвалидов: **осуществляется сопровождение (и обслуживание) с помощью работников объекта/или законных представителей, для людей с инвалидностью, категории: люди, передвигающиеся на кресле-коляске (К), люди с поражением нижних конечностей (О-н), люди с поражением верхних конечностей (О-в), люди с полной (тотальной) потерей зрения (слепота) (С-п), люди с частичным нарушением зрения (С-ч), люди с полным нарушением слуха (глухота) (Г-п), люди с частичным нарушением слуха (Г-ч), люди с нарушениями умственного развития (У).**

2.6. Плановая мощность: **220 человек**

2.7. Доступность услуги для МГН:

1. Территория, прилегающая к объекту (участок)

N по плану БТИ	Наименование элементов объекта	Норматив доступности, установленный для инвалидов	Фактическая величина, наличие	Категория, для которой установлен норматив (значимо для людей с инвалидностью)	Рекомендуемые мероприятия по адаптации при несоответствии нормативу: установка, создание, ремонт, замена или реконструкция	Фото N
1	2	3	4	5	6	7
	знак доступности учреждения	наличие	имеется на входной группе учреждения	К	--	2-6
	вход на территорию: перепад высот бордюров, бортовых камней вдоль эксплуатируемых газонов и озелененных площадок, примыкающих к путям пешеходного движения	<= 2.5см	бортовой камень не более 17см	К, С-ч, О-н	--	
	бордюрные пандусы на пешеходных переходах	<= 1,5см	не более 15-20см	К, С-ч, О-н	--	
	высота бордюра по краям пешеходных путей	>= 5см	>=10см	К, С-ч, О-н	--	
	тактильные средства, выполняющие предупредительную функцию на покрытии пешеходных путей до объекта информации, начала опасного участка, изменения направления движения, входа	>= 0.8м	тактильные средства отсутствуют	С-ч	--	
	ширина тактильной полосы	0.5 – 0.6м	--	С-ч	--	
	покрытие пешеходных дорожек, тротуаров и пандусов из твердых материалов, ровное, шероховатое без зазоров	наличие	асфальтированное покрытие, тротуарная плитка	К, О-н, С-ч	--	
	звуковые приставки к светофорам на наиболее оживленных перекрестках	наличие	--	С-ч	--	
	ширина прохода, проема в ограждении, вид калитки	>= 120см	3.05	К, О-н, С-ч	--	
	путь к главному (специализированному) входу в здание:					
	ширина пешеходного пути с учетом встречного движения	>= 2.0м	>= 3.0м	К, О-н, С-ч	--	
	ширина пешеходного пути с учетом встречного движения в условиях сложившейся застройки в пределах прямой видимости	>= 120см	>= 1.5м	К, О-н, С-ч	--	
	для обеспечения возможности разезда через каждые 25 м горизонтальные площадки (карманы)	не менее 2.0 x 1.8м	--	К	--	
	- указатели направления движения	наличие	отсутствуют	К, О-н, Г-ч	--	
	- декоративное ограждение, выполняющее направляющую функцию	наличие	отсутствуют	С-ч	--	

места отдыха	наличие	места отдыха прилегающем участке образовательного учреждения	К, О-н, С-ч, Г-ч	--
автостоянка для инвалидов		имеется		--
расстояние до входа в здание (предприятие, учреждение) (жилое здание)	<= 50 м	более 30м	К, О-н	--
доля машино-мест для инвалидов	<= 100м	--	--	--
	>= 10% (не менее 1 места)	2 парковочных места	К, О-н	--
обозначение специальными знаками на поверхности покрытия стоянки и дублирование знаком на вертикальной поверхности (стене, столбе, стойке и т.п.) на высоте не менее 1,5м	наличие	Парковка продублирована знаками 6.4 Место стоянки, 8.17 Инвалиды, на столбе, на высоте более 1.5м	К, О-н	--
размер парковочного места со специальным знаком для автомобиля инвалида	6 x 3.6м	6x3.6	К, О-н	--
открытая лестница		--		--
ширина лестничных маршей открытых лестниц	>= 1.35м	--	О-н, С-ч	--
высота подступенка	0.12 – 0.15м	--	О-н, С-ч	--
ширина проступей	0.35 – 0.4м	--	О-н, С-ч	--
ступени одинаковой формы с антискользящим покрытием, шероховатые	наличие	--	О-н, С-ч	--
марш лестницы	3 – 12 ступеней	--	О-н, С-ч	--
краевые ступени выделены цветом или фактурой	наличие	--	С-ч	--
ширина между поручнями	0.9 – 1.0м	--	О-н, С-ч	--
- горизонтальные завершения поручня сверху, внизу с нетравмирующим окончанием	>= 0.3м	--	О-н, С-ч	--
- поручни на высоте	0.85 – 0.92м	--	О-н, С-ч	--
предупредительная тактильная полоса перед маршем сверху и внизу шириной 0,3 – 0,5м	>= 0.8 – 0.9м	--	С-ч	--
пантус наружный:		--		--
длина марша пандуса	<= 9м	--	К, О-н	--
пандус длиной 36.0 м и более и высотой более 3.0 м следует заменять подъемными устройствами	наличие	--	К, О-н	--
уклон	<= 1/20	--	К, О-н	--
длина горизонтальной площадки прямого пандуса	> 1.5м	--	К, О-н	--
разворотные площадки		--		--
- верхнее окончание	> 1.5 x 1.5м	--	К	--
- промежуточная (при высоте пандуса более 80см)	> 1.5 x 1.5м	--	К	--
- нижнее окончание	> 1.5 x 1.5м	--	К	--

	колесоотбойные устройства на промежуточных площадках и на съезде	высотой 0.1м	--		К, О-н	--		
	поручни с двух сторон:	наличие	--					
	- расстояния между поручнями	0.9 – 1.0м	--		К, О-н	--		
	- горизонтальные завершения поручня вверх, внизу с нетравмирующим окончанием	>= 0.3м	--		К, О-н	--		
	- на высоте	0.7м	--		К	--		
	- на высоте	0.85 – 0.92м	--		О-н	--		
2. Входная группа (для доступа в зону оказания услуги)								
N по плану БТИ	Наименование элементов объекта	Норматив доступности, установленный для инвалидов	Фактическая величина, наличие	Категория, для которой установлен норматив (значимо для людей с инвалидностью)	Рекомендуемые мероприятия по адаптации при несоответствии нормативу: установка, создание, ремонт, замена или реконструкция	Фото N		
1	2	3	4	5	6	7		
	крыльцо/входная площадка		входная площадка			7-13		
	габариты площадки: ширина x глубина	>= 1.4 x 2м или 1.5 x 1.85м	4.58x1.4	К	--			
	габариты площадки с пандусом: ширина x глубина	>= 2.2 x 2.2м	--	К	--			
	поручни (ограждение) при высоте площадки более 45см	наличие	--	К, О-н, С-ч	--			
	поверхности покрытий должны быть твердыми, не допускать скольжения при намокании	наличие	покрытие площадки соответствует	К, О-н, С-ч	--			
	поперечный уклон в пределах	1 – 2%	1-2%	К, О-н, С-ч	--			
	продольный уклон путей движения	не более 5%	более 5%	К	--			
	навес	наличие	имеется над площадкой	К, О-н, С-ч	--			
	водоотвод	наличие	имеется	К, О-н, С-ч	--			
	контрольно-пропускные устройства и турникеты шириной в свету	>= 1.0м	2.82	--	--			
	лестница наружная	наличие	имеется	--	--			
	поверхности покрытий должны быть твердыми, не допускать скольжения при намокании	наличие	покрытие соответствует	О-н, С-ч	--			
	рельефная (тактильная) полоса перед маршем вверх и внизу (ширина)	60см	имеется 0.30x0.30 до ступеней 0.60см	С-ч	--			
	желтая контрастная окраска первой и последней ступеней	наличие	имеется	С-ч	--			
	поручни с двух сторон	наличие	имеются	О-н	--			
	- на высоте	0.85 – 0.9м	0.85	О-н, С-ч	--			
	- горизонтальные завершения поручня вверх, внизу	>= 30 см	--	С-ч	--			

	с нетравмирующим окончанием								
	поручни округлого сечения	0.04 – 0.06м	--						С-ч, О-н
	пандус наружный	наличие	отсутствует						--
	ширина марша	>= 100 см	--						К
	уклон	1/12	--						К
	высота одного подъема	<= 80см	--						К
	разворотные площадки:								--
	- внизу	>= 1.5 x 1.5м	--						К
	- промежуточная (при высоте пандуса более 80 см)	>= 1.5 x 1.5м	--						К
	поручни с двух сторон:	наличие	--						К, О-н
	- на высоте	0.7м	--						К
	- на высоте	0.85 – 0.9м	--						О-н
	- горизонтальные завершения вверху и внизу с нетравмирующим окончанием	>= 30см	--						К, О-н
	поверхности покрытий должны быть твердыми, не допускать скольжения при намокании	наличие	--						К, О-н
	наружный подъемник вертикальный (В), наклонный (Н)	наличие	--						К, О-н
	тамбур	наличие	тамбур						--
	габариты: глубина x ширина	>= 2.3 x 1.5м при реконструкции (1.5 – 1.8) x 2м	1.4x2.1						К
	двери распашные (Р), автоматические раздвижные (А)		распашные (Р)						К, О-в
	- ширина проема в свету	>= 1.2м	входная дверь – 0.64/1.33 из тамбура в фойе – 0.64/1.33						К
	- высота порога наружного, внутреннего	<= 1.4м	соответствует						К
3. Пути движения на объекте (для доступа в зону оказания услуги) (в т.ч. запасной выход)									
N по плану БТИ	Наименование элементов объекта	Норматив доступности, установленный для инвалидов	Фактическая величина, наличие	Категория, для которой установлен норматив (значимо для людей с инвалидностью)	Рекомендуемые мероприятия по адаптации при несоответствии нормативу: установка, создание, ремонт, замена или реконструкция	Фото N			
1	2	3	4	5	6	7			
	коридоры/холлы		фойе/коридоры			14–18; 23, 24			
	ширина пути движения в одном направлении	>= 1.5м	>=2.0	К	--	--			

	ширина пути движения при встречном направлении	>= 1.8м	>= 1.5	К	--
	ширина перехода в другое здание	>= 2м	без перехода, одно здание	К	--
	разворотные площадки	>= 1.4 x 1.4м	1.4x1.4	К	--
	место отдыха и ожидания (не реже, чем через 25м)	наличие	имеются, банкетки, на всем пути движения	К, О-н, О-в, С-ч, Г-ч	--
	- для инвалидов категории (О): глубина 120см	>= 1 на этаж	банкетка: выс0.50хшир1.1хглуб0.50	О-в, О-н	--
	- для инвалидов категории (К): глубина 150см, ширина 90см	>= 1 на этаж	--	К	--
	навесное оборудование в зоне движения, выступ	<= 10см	отсутствует	С-ч	--
	рифленая и/или контрастно окрашенная полоса на участках пола перед поворотом и дверями, ширина	60см	отсутствует	С-ч	--
Лестница на второй этаж, слева от центрального входа (центральная/основная)					
	рельефная (тактильная) полоса перед маршем вверх и вниз (ширина)	60 см	отсутствует	С-ч	--
	желтая контрастная окраска крайних ступеней	наличие	имеется	С-ч	--
	поручни непрерывные с двух сторон:	наличие	поручни односторонние	О-н, С-ч	--
	на высоте	0.85 – 0.9м	0.89/0.94	О-н, С-ч	--
	- горизонтальные завершения поручня вверх, вниз с нетравмирующим окончанием	>= 30см	--	О-н, С-ч	--
	лестничный пролёт 1		площадка 2.6x2.0 11 ступеней выс0,19хгл0,32шир1.45 площадка перед лестницей 2.9x1.6	К, О-н, С-ч	--
	лестничный пролёт 2		11 ступеней выс0,17хгл0,31шир1.41 площадка перед лестницей 3.1x1.6		
	лифт пассажирский к зоне оказания услуги	наличие	--	--	--
	кабина:			--	--
	- габариты (глубина x ширина)	>= 1.7 x 1.5м	--	К	--
	- ширина дверного проема	>= 0.95м	--	К	--
	- поручни	наличие	--	О-н	--
	световая и звуковая информация в кабине о движении лифта	наличие	--	С-ч	--
	знак доступности	наличие	--	К, С-ч	--
	пантус внутренний к лестнице N1	наличие	--	--	--
	ширина марша	>= 1м	--	К	--
	уклон	не более 1/12	--	К	--

	разворотная площадка внизу, вверх	>= 1.5 x 1.5м	--	К	--	
	поручни двухсторонние непрерывные	наличие	--	К, О-н	--	
	- на высоте	0.7 м	--	К	--	
	- на высоте	0.85 – 0.9м	--	О-н	--	
	- горизонтальные завершения вверх и вниз с нетравмирующим окончанием	>= 30 см	--	О-н, С-ч, К	--	
	пандус переносной	наличие	--	К	--	
	подъемник для инвалидов:	наличие	--	К	--	
	вертикальный (В), наклонный (Н), мобильный (М), траволатор (Т)	наличие	--	К, О-н	--	
Запасной выход						
	рельефная (тактильная) полоса перед маршем вверх и вниз (ширина)	60 см	отсутствует	С-ч	--	
	желтая контрастная окраска крайних ступеней/площадки на выходе	наличие	отсутствует	С-ч	установить накладки на ступени противоскользящие с резиновой вставкой контрастного цвета	
	поручни непрерывные с двух сторон:	наличие	поручни односторонние	О-н, С-ч	--	
	на высоте	0.85 – 0.9м	0.89/0.94	О-н, С-ч	--	
	- горизонтальные завершения поручня вверх, вниз с нетравмирующим окончанием	>= 30см	--	О-н, С-ч	--	
	лестничный пролёт 1		площадка 1.3x3.2 7 ступеней	К, О-н, С-ч	--	
	дверной проем	--	0.69/1.26 тамбур – 1.5x2.9 из тамбура на улицу – 0.69/1.23	К, О-н, С-ч	нанести контрастную маркировку дверного проема	
	площадка ведущая из тамбура на улицу	--	1.7x2.5 подъем 0.13/0.08	К, О-н, С-ч	обозначить контрастной маркировкой	
4. Зона оказания услуги (в зависимости от сферы деятельности)						
N по плану БТИ	Наименование элементов объекта	Норматив доступности, установленный для инвалидов	Фактическая величина, наличие	Категория, для которой установлен норматив (значимо для людей с инвалидностью)	Рекомендуемые мероприятия по адаптации при несоответствии нормативу: установка, создание, ремонт, замена или реконструкция	Фото N
1	2	3	4	5	6	7
	обслуживание через окно/прилавок N	стойка информации	стойка информации		--	10, 19-22
	высота рабочей поверхности	80-110см	1.14	К	--	
	габариты зоны обслуживания	90x150см	0.20x1.5	К	--	

1 этаж, кабинет 117, Бухгалтерия экономический отдел									
обслуживание в кабинете		осуществляется				нанести контрастную маркировку дверного проема			
	ширина проема двери в свету	>= 90см	0.54/1.16/075						
	габариты зоны сидения (глубина)	>= 120см	>= 1.2/1.5						
	зона для кресла-коляски	>= 1.5 x 1.5м	>= 1.4x1.4						
	стол высотой рабочей поверхности	60-80см	0.76						
2 этаж, Аудитория 204									
	обслуживание в аудитории	осуществляется				нанести контрастную маркировку дверного проема;		установить табличку по точечной системе Брайля; установить стационарную индукционную систему	
	ширина проема двери в свету	>= 90см	0.59/1.21						
	габариты зоны сидения (глубина)	>= 120см	1.8						
	зона для кресла-коляски	>= 1.5 x 1.5м	--						
	стол высотой рабочей поверхности	60-80см	0.76						
вкладка при необходимости описания нескольких залов									
5. Санитарно-бытовые помещения									
N по плану БТИ	Наименование элементов объекта	Норматив доступности, установленный для инвалидов	Фактическая величина, наличие	Категория, для которой установлен норматив (значимо для людей с инвалидностью)	Рекомендуемые мероприятия по адаптации при несоответствии нормативу: установка, создание, ремонт, замена или реконструкция	Фото N			
1	2	3	4	5	6	7			
	санузел	наличие	имеется		оснащение санитарно-гигиенической комнаты необходимым оборудованием	26-27			
	знак доступности помещения	наличие	имеется		установить табличку по точечной системе Брайля				
	ширина дверного проема в санузел и в кабину в свету	>= 90см	0.84						
	открытие дверей	наличие	наружу	--					
	тактильная направляющая полоса к унитазу, осязаемая ногой или тростью (ширина)	30см	отсутствует	С-ч					
	количество кабинок	>= 1 шт.	1						
	- ширина дверного проема	>= 90см	0.84						

	- габариты (минимальные глубина x ширина)	$\geq 1.8 \times 1.65\text{м}$	1.86 1.23/1.35/0.54	К	--	
	- опорные поручни	наличие	имеется поручень пристенный	К, О-н	установить откидной поручень	
	размеры универсальной кабины	$\geq 2.2 \times 2.25 \text{ м}$	--	--	--	
	зона для кресла-коляски рядом с унитазом (ширина x глубина)	$\geq 0.75 \text{ м}$	--	К	--	
	- крючки для костылей (на высоте 120см с выступом 12см)	наличие	отсутствуют	О-н	установка крючков для одежды	
	знак доступности кабины на высоте	1.35м	1.30	К, О-н	--	
	раковины с опорным поручнем	наличие	раковина без поручня	К, О-н	установить опорный поручень у раковины	
	- зоны у раковины для кресла-коляски (минимальные глубина x ширина)	$\geq 1.30 \times 0.85\text{м}$	1.23x0.85	К	--	
	- высота раковины с опорным поручнем	75-85см наличие	без опорного поручня 0.82	К, О-н	--	
	писсуар располагать на высоте от пола	$\leq 0.4 \text{ м}$ или вертикальной формы	не имеется	К	--	
	габариты поддона (трапа)	$\leq 0.9 \times 1.5\text{м}$	--	К, О-н	--	
	размеры сиденья душевой кабины (глубина x длина)	$\leq 0.48 \times 0.85\text{м}$	--	К, О-н	--	
	тактильная направляющая полоса к унитазу, осязаемая ногой или тростью (ширина)	30 см	--	С-ч	--	
	оборудование системой тревожной сигнализации	наличие	отсутствует	К, О-н, С-ч	установить кнопку вызова помощи персонала	
	габариты, выс x глуб	--	Гардероб	К, О-н	--	25
	вкладка при необходимости описания нескольких туалетных комнат		1.25x0.89	К, О-н	--	
6. Средства информации и телекоммуникации на объекте						
N по плану БТИ	Наименование элементов объекта	Норматив доступности, установленный для инвалидов	Фактическая величина, наличие	Категория, для которой установлен норматив (значимо для людей с инвалидностью)	Рекомендуемые мероприятия по адаптации при несоответствии нормативу: установка, создание, ремонт, замена или реконструкция	Фото N
1	2	3	4	5	6	7
	визуальные средства информации о предоставлении услуги	наличие	имеются	С-п	--	7-12,14, 17-19
	надписи:	наличие	--	С-п	--	
	размещение на высоте	$\geq 1.5\text{м}$ и $\leq 4.5\text{м}$	--	К, С-п	--	
	высота прописных букв	$\geq 7.5\text{см}$	--	С-п	--	

освещенность	наличие				С-п	--
указатели, пиктограммы:	наличие	наличие пиктограммы (указателей)			К, С-п	--
тактильные средства информации о предоставлении услуги с цифрами, буквами по Брайлю:	наличие	табличка по точечной системе Брайля на входной группе			С-п	--
высота размещения	1.3 – 1.4м	1.4-1.6			С-п	--
маркировка кабинетов приема со стороны ручки на кнопках управления лифта	наличие	--			С-п	--
на кабинках санитарно-бытовых помещений	наличие	--			С-п	--
телефоны (текстовые телефоны) текстовые средства связи, в т.ч. с бегущей строкой, факсимильные аппараты	наличие (не менее 1 шт.)	--			--	--
телефоны с усилителем звука и увеличенными тактильными клавишами	наличие (не менее 1 шт.)	--			С-п, Г-п	--
таксофон с автоматическим перемещением аппарата по высоте (АВ)	наличие	--			К	--
речевые информаторы и маяки	наличие	--			С-п	--
звуковой маяк у входа (динамик с радиотрансляцией) с зоной слышимости до 5 м	наличие	--			С-п	--
световые текстовые табло для вывода оперативной операции	наличие	имеется визуальное-акустическое табло			Г-п, С-п	--
малогабаритные аудиовизуальные информационно-справочные системы	наличие	--			К, С-п, О-н, Г-п	--

7. ВЫВОДЫ

В результате обследования объекта на предмет доступности для инвалидов и маломобильных групп населения выявлено:

- Входная группа:
- Требуется: нанести контрастную маркировку дверного проема; установить мнемосхему тактильную.
- Пути движения на объекте:
- Требуется: установить накладки на ступени противоскользящие с резиновой вставкой контрастного цвета; нанести контрастную маркировку ступеней площадки; нанести контрастную маркировку дверного проема.
- Зона целевого назначения объекта:
- Требуется: нанести контрастную маркировку дверного проема; установить табличку по точечной системе Брайля; установить стационарную индукционную петлю для слабослышащих.
- Санузел:
- Требуется: оснащение санитарно-гигиенической комнаты для людей с инвалидностью и других маломобильных групп населения.

Ответственный за подготовку

Анкеты обследования,

проректор по АХЧ


Д.В. Куликов

« 12 » _____ 2021г.

Приложения:

1. Копия Приказа ГАОУ АО ВО «АГАСУ» «О проведении паспортизации объектов социальной инфраструктуры» №112-ОД от 5 апреля 2021г. – на 1л.
2. Копия Приказа ГАОУ АО ВО «АГАСУ» «О проведении паспортизации и назначении ответственных» №113-ОД от 5 апреля 2021г. – на 1л.
3. Фотофиксация – на 17 листах

МИНИСТЕРСТВО ОБРАЗОВАНИЯ И НАУКИ АСТРАХАНСКОЙ ОБЛАСТИ
Государственное автономное образовательное учреждение Астраханской области
высшего образования
«АСТРАХАНСКИЙ ГОСУДАРСТВЕННЫЙ
АРХИТЕКТУРНО-СТРОИТЕЛЬНЫЙ УНИВЕРСИТЕТ»
(ГАОУ АО ВО «АГАСУ»)

ПРИКАЗ

«05» апреля 2021г.

№ 112-ОД

«О проведении паспортизации
объектов социальной инфраструктуры»

В целях проведения паспортизации и составления анкет обследования объектов
ГАОУ АО ВО «Астраханский государственный архитектурно-строительный
университет»

ПРИКАЗЫВАЮ:

1. Назначить проректора по АХЧ Куликова Д.В. ответственным за подготовку паспортов доступности и анкет обследования для инвалидов и других маломобильных групп населения и ведение всей отчетности по программе «Доступная среда».

2. Создать рабочую группу в составе:

Богдалова Е.В. – первый проректор;

Куликов Д.В. – проректор по АХЧ;

Полевой Б.Г. – проректор по ВР;

Пригаро С.В. – начальник УИТ;

Спиглазова И.В. – специалист УМО

Орлов Н.В. – председатель Астраханской Региональной организации «Всероссийское общество инвалидов» (по согласованию).

3. Рабочей группе провести обследование, составить Анкету обследования и Паспорт доступности на предмет доступности для инвалидов и других маломобильных групп населения.

4. Контроль по исполнению приказа оставляю за собой.

Ректор



Т.В. Золина

МИНИСТЕРСТВО ОБРАЗОВАНИЯ И НАУКИ АСТРАХАНСКОЙ ОБЛАСТИ
Государственное автономное образовательное учреждение Астраханской области
высшего образования
«АСТРАХАНСКИЙ ГОСУДАРСТВЕННЫЙ
АРХИТЕКТУРНО-СТРОИТЕЛЬНЫЙ УНИВЕРСИТЕТ»
(ГАОУ АО ВО «АГАСУ»)

ПРИКАЗ

« 05 » апреля 2021г.

№ 113-ОД

«О проведении паспортизации
объектов социальной инфраструктуры»

В целях выполнения требований распоряжения Правительства Астраханской области от 21.07.2014 № 295-Пр «О проведении паспортизации объектов социальной инфраструктуры и услуг в приоритетных сферах жизнедеятельности инвалидов и других маломобильных групп населения»

ПРИКАЗЫВАЮ:

1. Назначить ответственным за сопровождение инвалидов и других маломобильных групп населения по адресу: ул. Татищева, 18:

Чугунову Т.А. – комендант главного учебного корпуса.

2. Назначить ответственными за техническое состояние вспомогательных средств для инвалидов и других маломобильных групп населения по адресу: ул. Татищева, 18:

Крайнову Т.В. - начальник ПХО;

3. Контроль по исполнению приказа оставляю за собой.

Ректор



Т.В. Золина

**№1. Парковка автотранспортных средств
для людей с инвалидностью**



**№2. Территория, прилегающая к объекту/
Пути движения к зоне целевого назначения**



**№3. Территория, прилегающая к объекту/
Пути движения к зоне целевого назначения**



**№4. Вход на прилегающую территорию (участок)/
Пути движения по прилегающей территории**



№5. Пути движения по территории прилегающей к объекту (участок)



№6. Территория, прилегающая к зданию



№7. Входная площадка (адаптация входной группы)



№8. Входная группа (адаптация входной группы)



№9. Входная площадка (адаптация входной группы)/тамбур



№10. Входная группа/стойка информации/фойе (адаптация входной группы)



№11. Входная группа/фойе (адаптация входной группы)



№12. Входная группа/стойка информации/фойе (адаптация входной группы)



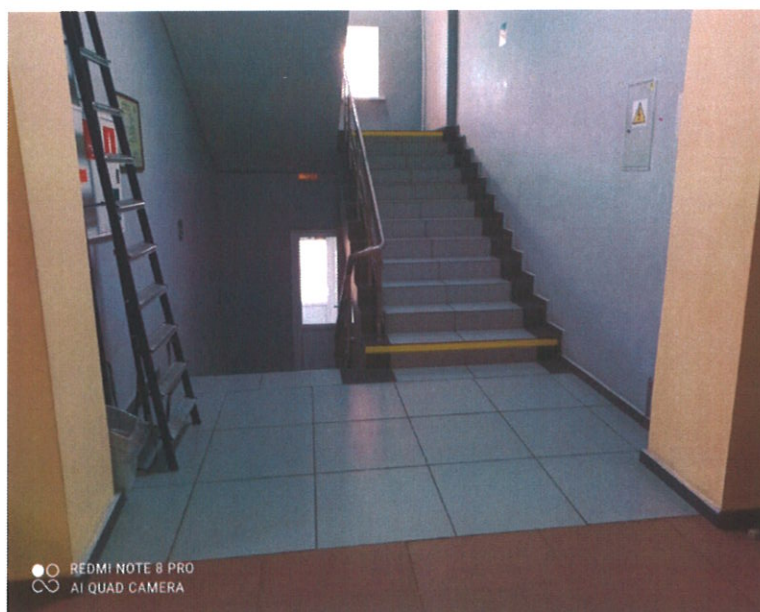
№13. Входная группа/фойе (зона отдыха)



№14. Пути движения к зоне целевого назначения (в зону оказания услуги)



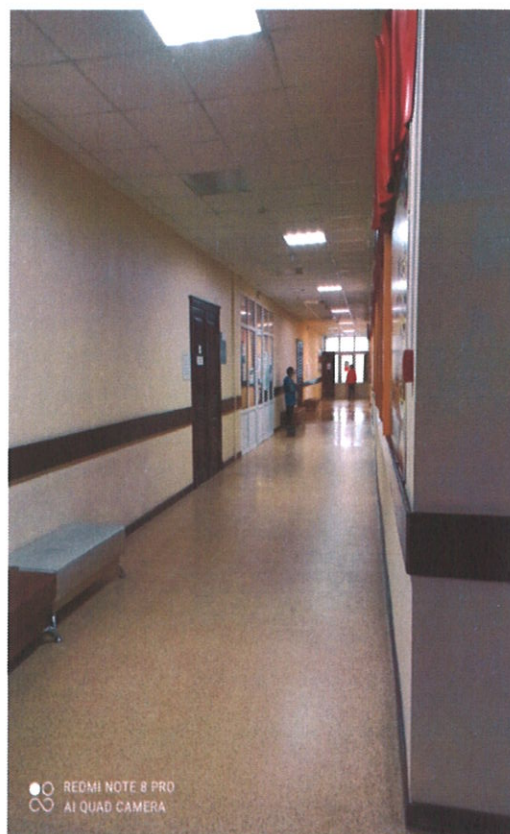
Правое крыло, со стороны входной группы



**№15. Пути движения к зоне целевого назначения (в зону оказания услуги)
Подъем на второй этаж (правое крыло со стороны входной группы)**



**№16. Пути движения к зоне целевого назначения (в зону оказания услуги)
Подъем на второй этаж/второй этаж**



**№17. Пути движения (из зоны оказания услуги)
Спуск по основному пути движения на первый этаж/второй этаж
(левое крыло)**



**№18. Пути движения (из зоны оказания услуги
Спуск по основному пути движения на первый этаж (левое крыло)**



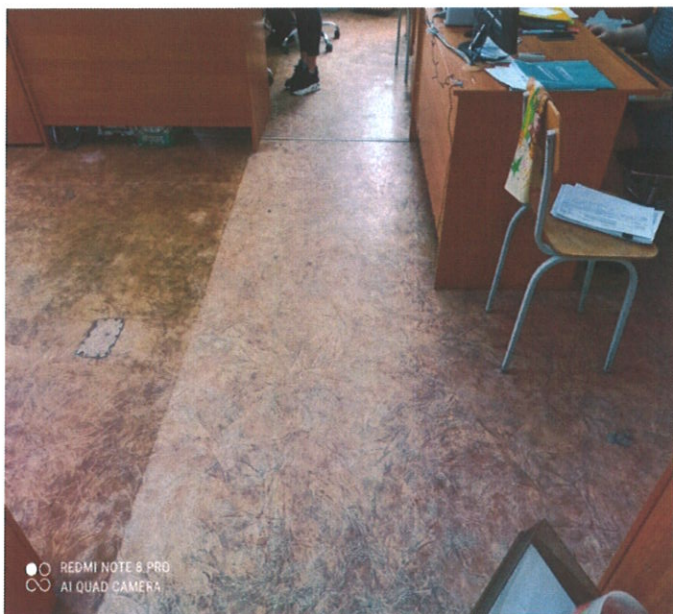
Левое крыло/Пути движения (первый этаж)



№19. Зона целевого назначения/1 этаж
Кабинет №117 (бухгалтерия - экономический отдел)



**№20. Зона целевого назначения/1 этаж
Кабинет №117 (бухгалтерия - экономический отдел)**



**№21. Зона целевого назначения/2 этаж
Аудитория №204**



**№22. Зона целевого назначения/2 этаж
Аудитория №204**



№23. Пути движения к запасному выходу (1 этаж)/ Запасной выход (тамбур)



№24. Запасной выход

(площадка)



(прилегающая территория)



№25. Гардероб (1 этаж, фойе)



№26. Санитарно-бытовые помещения (туалет)



№27. Санитарно-бытовые помещения (туалет)

